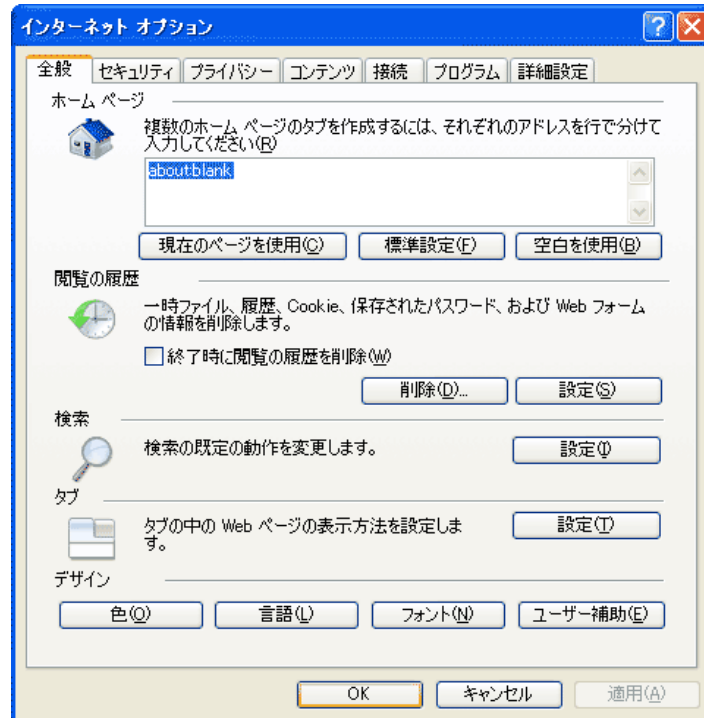


Q. ログインできません

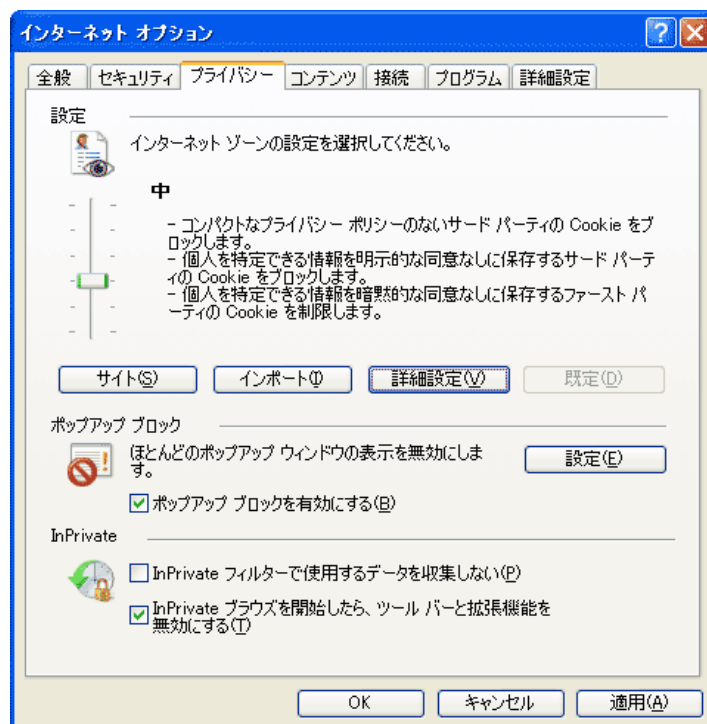
A. Cookieの設定をご確認いただき再度ログインをお試しください。

Internet Explorer 8 の場合

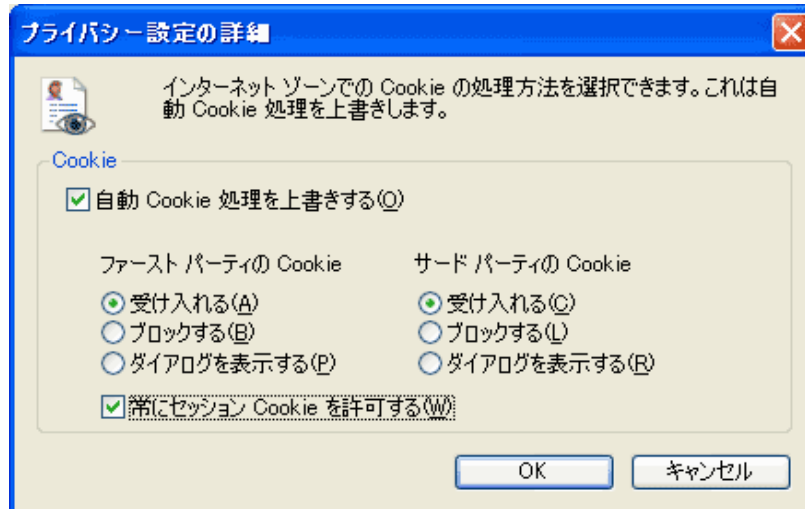
1. Internet Explorer 8 の [ツール] メニューから、[インターネットオプション] を選びます。
「インターネットオプション」のウィンドウが現れます。



2. [プライバシー] のタブを選択します。
ウィンドウの内容が [プライバシー] タブの内容に切り替わります。
注意：ブラウザのバージョンによっては、ウィンドウの内容が一部異なります。



3. [詳細設定]のボタンをクリックします。
「プライバシー設定の詳細」のウィンドウが現れます。



4. 上の図のように、[自動Cookie処理を上書きする]と[常にセッション Cookie を許可する]
5. [OK] ボタンをクリックして、「プライバシー設定の詳細」のウィンドウを閉じます。
6. 同様に [OK] ボタンをクリックして、「インターネットオプション」のウィンドウも閉じます